

**Rokitno Szlacheckie ul. Piaskowa**

Partner kontaktowy:  
Numer zlecenia:  
Firma:  
Numer klienta:

Data: 23.11.2016  
Edytor: Jerzy Mazur

PHU Plus-M

ul. Blanowska 30/7  
42-400 Zawiercie

Edytor Jerzy Mazur  
Telefon  
faks  
e-Mail

## Spis treści

<b>Rokitno Szlacheckie ul. Piaskowa</b>	
Strona tytułowa projektu	1
Spis treści	2
<b>PHILIPS SGS203 1xSON-PP100W FG P4_220</b>	
Karta danych oprawy	3
Krzywa rozsyłu światła (biegunowo)	4
<b>Ulica 1</b>	
Dane planowania	5
Wyniki szczegółowe	6
3D Rendering	7
Przedstawienie nieprawidłowych kolorów	8
<b>Pola oszacowania</b>	
<b>Pole oszacowania Jezdnia 1</b>	
Zestawienie wyników	9
<b>Obserwator</b>	
<b>Obserwator 1</b>	
Izolinie (L)	10
<b>Obserwator 2</b>	
Izolinie (L)	11

PHU Plus-M

ul. Blanowska 30/7  
42-400 Zawiercie

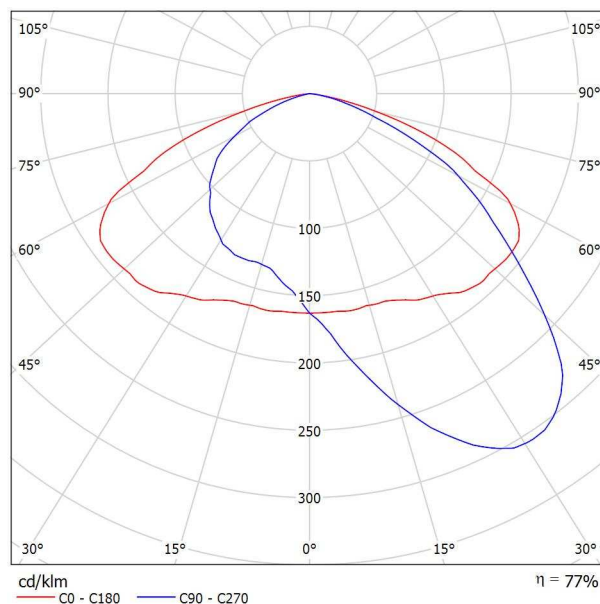
Edytor Jerzy Mazur  
Telefon  
faks  
e-Mail

## PHILIPS SGS203 1xSON-PP100W FG P4\_220 / Karta danych oprawy

Wylot światła 1:

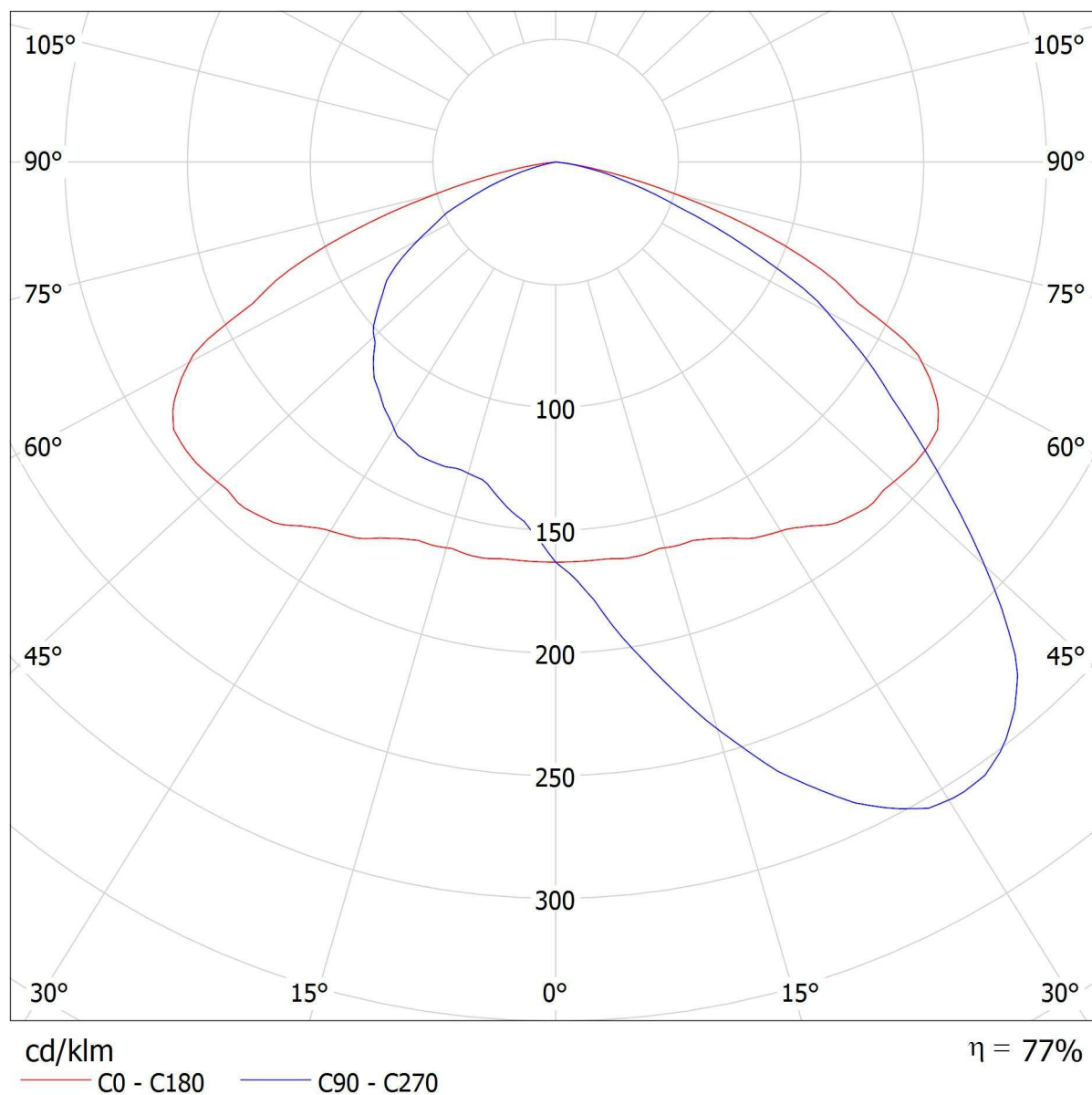


Klasyfikacja oświetleń CIE: 100  
Kod Flux CIE: 40 79 98 100 77



powodu braku właściwości symetrycznych nie można przedstawić tabeli UGR dla tego oprawy.

PHU Plus-M

ul. Blanowska 30/7  
42-400 ZawiercieEdytor Jerzy Mazur  
Telefon  
faks  
e-Mail**PHILIPS SGS203 1xSON-PP100W FG P4\_220 / Krzywa rozsyłu światła  
(biegunowo)**Oprawa: PHILIPS SGS203 1xSON-PP100W FG P4\_220  
Lampy: 1 x SON-PP100W/220

PHU Plus-M

ul. Blanowska 30/7  
42-400 ZawiercieEdytor Jerzy Mazur  
Telefon  
faks  
e-Mail

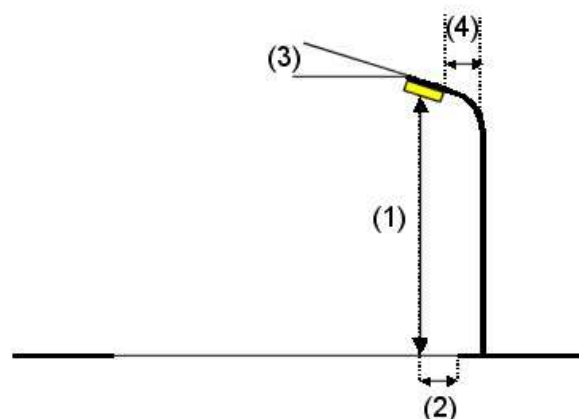
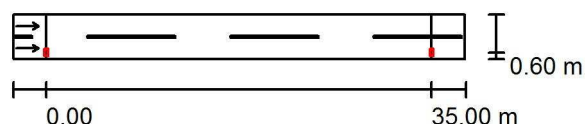
## Ulica 1 / Dane planowania

## Profil ulicy

Jezdnia 1 (Szerokość: 4.000 m, Liczba pasów jezdni: 2, Nawierzchnia: R3, q0: 0.070)

Współczynnik konserwacji: 0.67

## Rozmieszczenia opraw



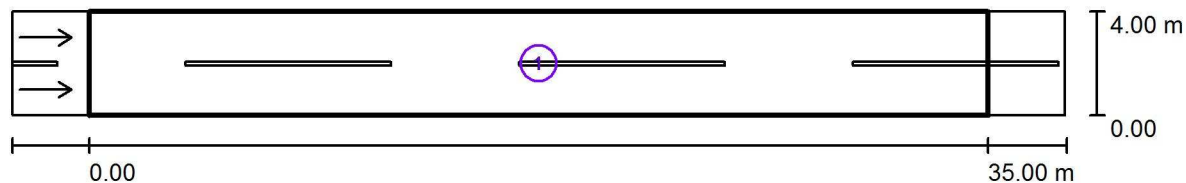
Oprawa: PHILIPS SGS203 1xSON-PP100W FG P4\_220  
Strumień świetlny (Oprawa): 7700 lm  
Strumień świetlny (Lampy): 10000 lm  
Moc opraw: 114.0 W  
Rozmieszczenie: jednostronnie na dole  
Odstęp słupa: 35.000 m  
Wysokość montażu (1): 8.300 m  
Wysokość punktu świetlnego: 8.051 m  
Nawis (2): 0.622 m  
Nachylenie wysięgnika (3): 5.0 °  
Długość wysięgnika (4): 1.000 m

Wartości maksymalne mocy oświetleniowej  
przy 70°: 177 cd/klm  
przy 80°: 46 cd/klm  
przy 90°: 1.88 cd/klm  
W każdym kierunku tworzącym podany kąt z dolną linią pionową przy  
zainstalowanym i gotowym do użytku oświetleniu.  
Żadna moc oświetleniowa powyżej 95°.  
Rozmieszczenie spełnia wymagania klasy mocy  
oświetleniowej G5.  
Rozmieszczenie spełnia wymagania klasy indeksu  
oślepiania D.6.

PHU Plus-M

ul. Blanowska 30/7  
42-400 ZawiercieEdytor Jerzy Mazur  
Telefon  
faks  
e-Mail

## Ulica 1 / Wyniki szczegółowe



Współczynnik konserwacji: 0.67

Skala 1:294

## Lista pól oszacowania

- 1 Pole oszacowania Jezdnia 1  
 Długość: 35.000 m, Szerokość: 4.000 m  
 Siatka: 12 x 6 Punkty  
 Przynależne elementy uliczne: Jezdnia 1.  
 Nawierzchnia: R3, q0: 0.070  
 Wybrana klasa oświetleniowa: ME5

(Wszystkie wymagania fotometryczne zostały spełnione.)

Wartości rzeczywiste według obliczenia:  
 Wartości zadane według klasy:  
 Spełnione/nie spełnione:

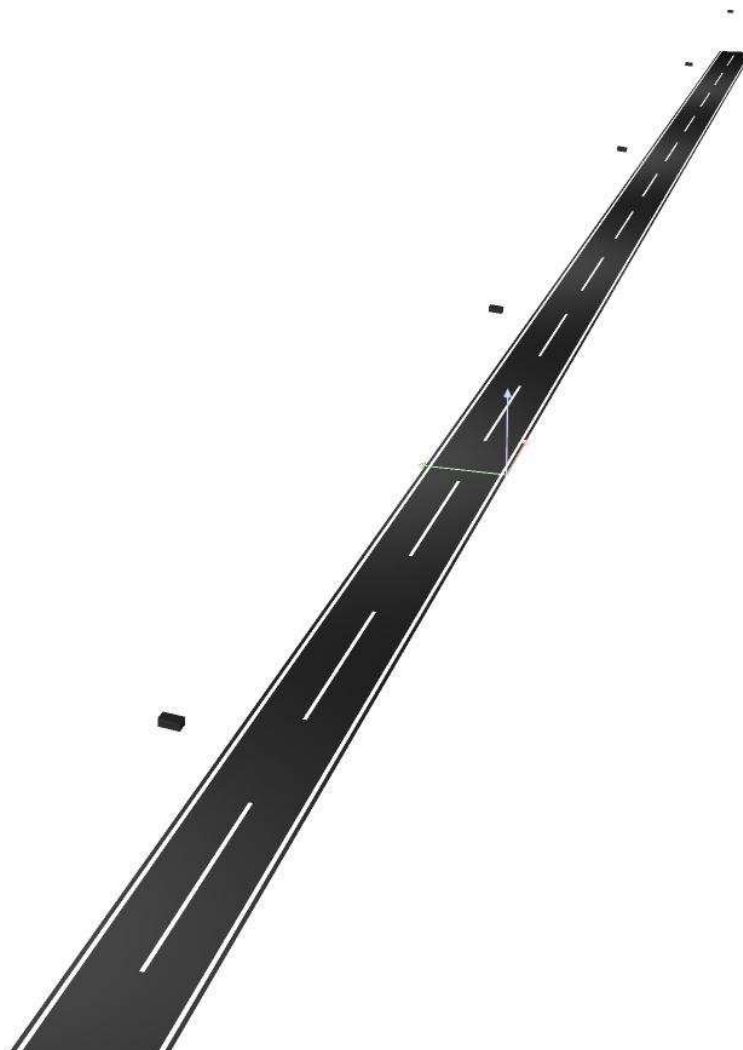
$L_m$ [cd/m <sup>2</sup> ]	U0	UI	TI [%]	SR
0.50	0.51	0.44	5	0.94
≥ 0.50	≥ 0.35	≥ 0.40	≤ 15	≥ 0.50
✓	✓	✓	✓	✓

PHU Plus-M

ul. Blanowska 30/7  
42-400 Zawiercie

Edytor Jerzy Mazur  
Telefon  
faks  
e-Mail

## Ulica 1 / 3D Rendering

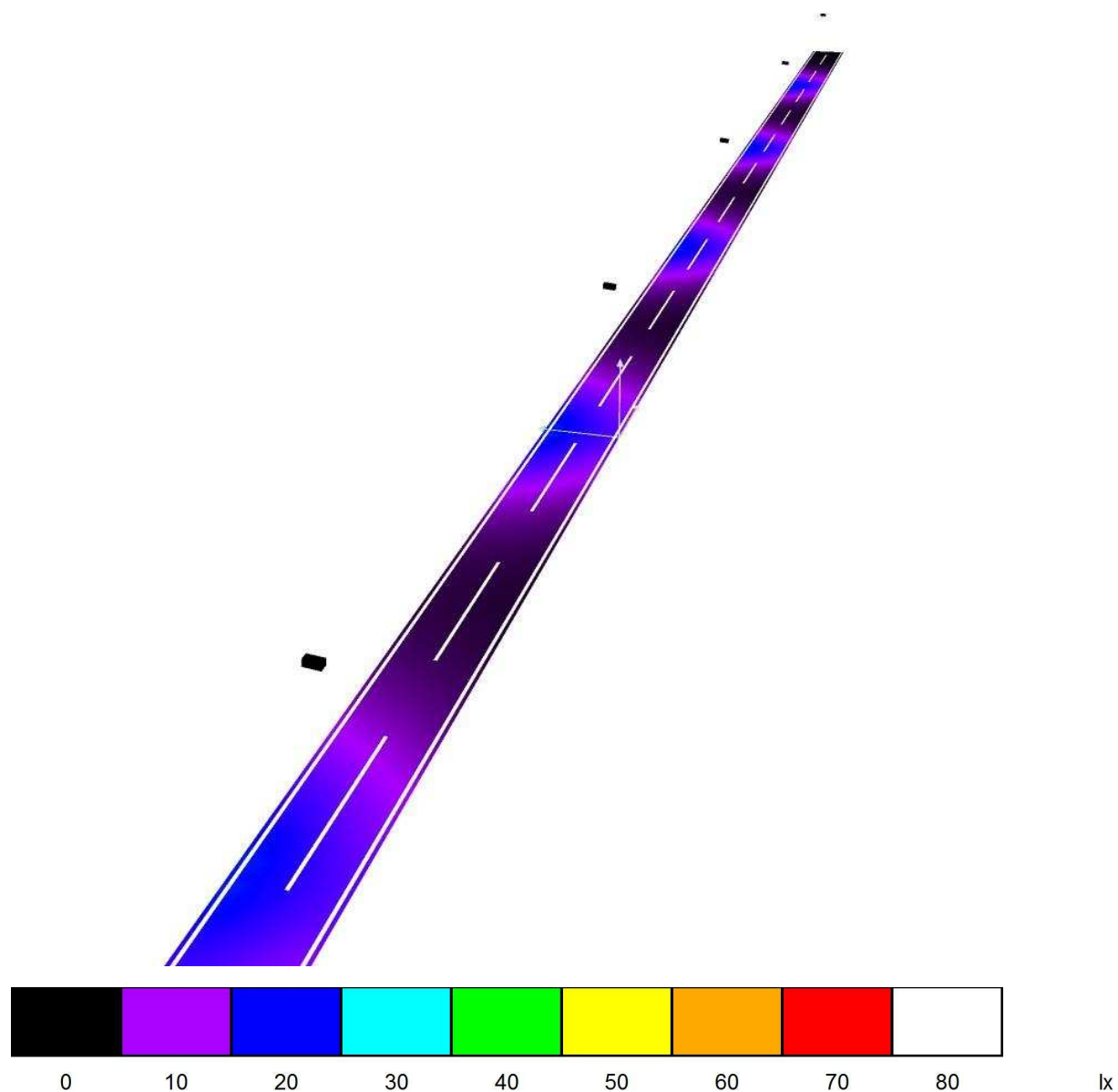


PHU Plus-M

ul. Blanowska 30/7  
42-400 Zawiercie

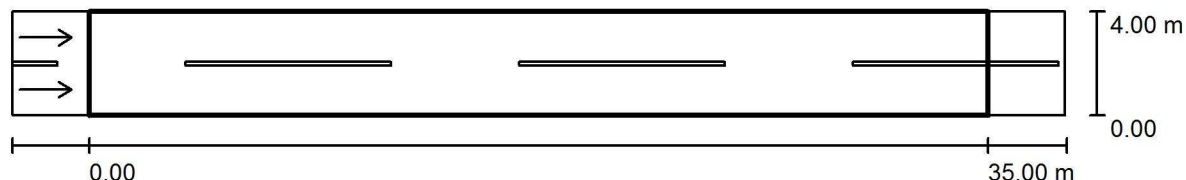
Edytor Jerzy Mazur  
Telefon  
faks  
e-Mail

## Ulica 1 / Przedstawienie nieprawidłowych kolorów





PHU Plus-M

ul. Blanowska 30/7  
42-400 ZawiercieEdytor Jerzy Mazur  
Telefon  
faks  
e-Mail**Ulica 1 / Pole oszacowania Jezdnia 1 / Zestawienie wyników**

Współczynnik konserwacji: 0.67

Skala 1:294

Siatka: 12 x 6 Punkty

Przynależne elementy uliczne: Jezdnia 1.

Nawierzchnia: R3, q0: 0.070

Wybrana klasa oświetleniowa: ME5

(Wszystkie wymagania fotometryczne zostały spełnione.)

Wartości rzeczywiste według obliczenia:

Wartości zadane według klasy:

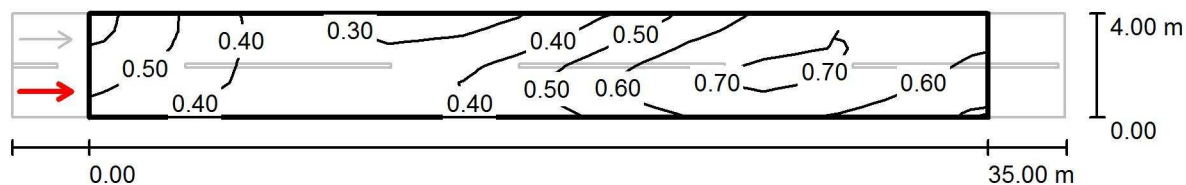
Spełnione/nie spełnione:

$L_m$ [cd/m <sup>2</sup> ]	U0	UI	TI [%]	SR
0.50	0.51	0.44	5	0.94
≥ 0.50	≥ 0.35	≥ 0.40	≤ 15	≥ 0.50
✓	✓	✓	✓	✓

**Przynależni obserwatorzy (2 ilość):**

Nr.	Obserwator	Pozycja [m]	$L_m$ [cd/m <sup>2</sup> ]	U0	UI	TI [%]
1	Obserwator 1	(-60.000, 1.000, 1.500)	0.50	0.51	0.49	5
2	Obserwator 2	(-60.000, 3.000, 1.500)	0.52	0.56	0.44	5

PHU Plus-M

ul. Blanowska 30/7  
42-400 ZawiercieEdytor Jerzy Mazur  
Telefon  
faks  
e-Mail**Ulica 1 / Pole oszacowania Jezdnia 1 / Obserwator 1 / Izolinie (L)**Wartości Candela/m<sup>2</sup>, Skala 1 : 294

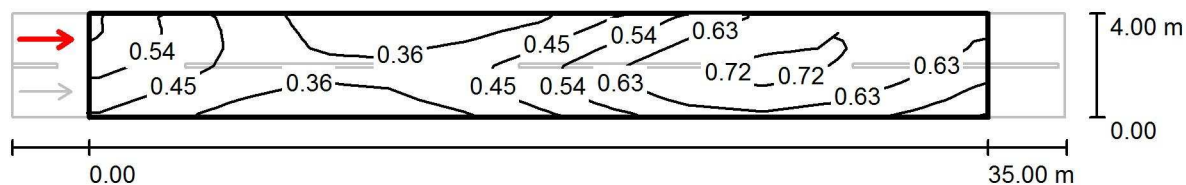
Siatka: 12 x 6 Punkty

Pozycja obserwatora: (-60.000 m, 1.000 m, 1.500 m)

Nawierzchnia: R3, q0: 0.070

	$L_m$ [cd/m <sup>2</sup> ]	U0	UI	TI [%]
Wartości rzeczywiste według obliczenia:	0.50	0.51	0.49	5
Wartości zadane według klasy ME5:	≥ 0.50	≥ 0.35	≥ 0.40	≤ 15
Spełnione/nie spełnione:	✓	✓	✓	✓

PHU Plus-M

ul. Blanowska 30/7  
42-400 ZawiercieEdytor Jerzy Mazur  
Telefon  
faks  
e-Mail**Ulica 1 / Pole oszacowania Jezdnia 1 / Obserwator 2 / Izolinie (L)**

Wartości Candela/m², Skala 1 : 294

Siatka: 12 x 6 Punkty

Pozycja obserwatora: (-60.000 m, 3.000 m, 1.500 m)

Nawierzchnia: R3, q0: 0.070

	$L_m$ [cd/m²]	U0	UI	TI [%]
Wartości rzeczywiste według obliczenia:	0.52	0.56	0.44	5
Wartości zadane według klasy ME5:	$\geq 0.50$	$\geq 0.35$	$\geq 0.40$	$\leq 15$
Spełnione/nie spełnione:	✓	✓	✓	✓